

Technische Daten

MODELL **GTH™-4017 SX & GTH™-4017 EX**

ABMESSUNGEN	
Hubhöhe max. mit Abstützungen	17,19 m
Hubhöhe max. ohne Abstützungen	16,72 m
Tragfähigkeit max.	4.000 kg
Tragfähigkeit bei max. Hubhöhe	2.000 kg
Tragfähigkeit bei max. Reichweite	700 kg
Reichweite nach vorne max.	13,33 m
Reichweite bei max. Hubhöhe	3,56 m
A Gesamthöhe	2,44 m
B Höhe Lenkrad	1,60 m
C Breite	2,32 m
D Innenbreite Kabine	0,78 m
E Spurbreite	1,92 m
F Radstand	2,95 m
G Länge bis Vorderräder	4,83 m
H Länge bis Gabelträger	6,57 m
I Bodenfreiheit	0,35 m
J Gesamtbreite, Abstützungen abgesenkt	2,89 m
L Gesamtlänge	7,77 m
M1 Böschungswinkel (vorne)	40°
M2 Böschungswinkel (hinten)	46°

LEISTUNG

Wenderadius innen/außen	2,42 m/4,65 m
Schubleistung (mit 800 L Schaufel SAE J 732/80)	6.000 kg
Zugleistung am Dynamometer*	6.000 kg
Fahrgeschwindigkeit max.	32 km/h
Neigung Gabelträgerplatte	138°
Chassisnivellierung über die Vorderachse	+/- 7°
Reifen (DIN 70361)	405/70 24" PR14 8-Loch-Felgen
Geschwindigkeit Heben/Absenken*	13 sek./8 sek.
Geschwindigkeit Aus-/ Einteleskopieren*	22 sek./13 sek.

ANTRIEB / ENERGIE

Motor	Perkins 1104 D-44T Turbo Diesel 99 PS (74 kW), Tier III
Antrieb	Hydrostatisch: Verstell-Kolbenpumpe verbunden mit Verstell-Kolbenmotoren
Hydraulikpumpen	Ausleger- & Funktionssystem/Zahnradarbeitspumpe: 280 Bar, 99 L/min. Bremsystem - extra Zahnradpumpe: 200 Bar, 46 L/min.
Tankinhalt Kraftstoff	135 L
Motoröl	7 L
Tankinhalt Hydrauliköl	150 L

GESAMTGEWICHT

Gesamtgewicht**	11.900 kg
-----------------	-----------

ENTSPRICHT DEN NORMEN

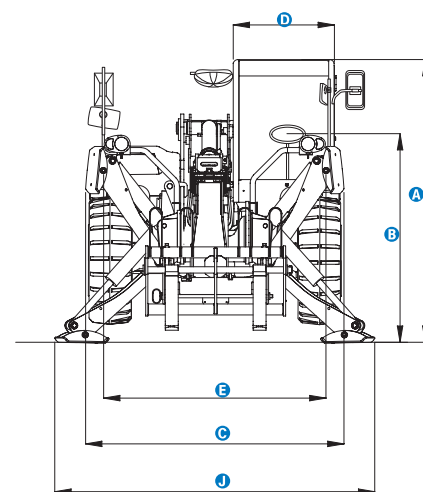
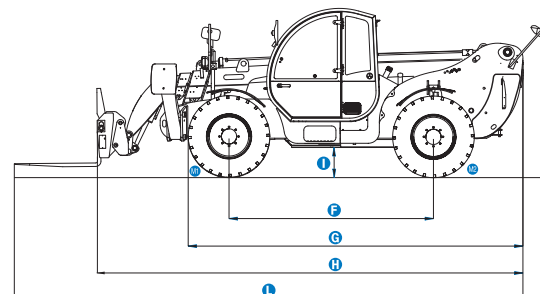
EU Maschinen Norm 2006/42/EC

Die Fahrerkabine ist nach ROPS (ISO3471) und FOPS (ISO3449) geprüft.

Der schadstoffarme Motor entspricht den EU 97/68 Normen und 2004/26/EC, Tier 3

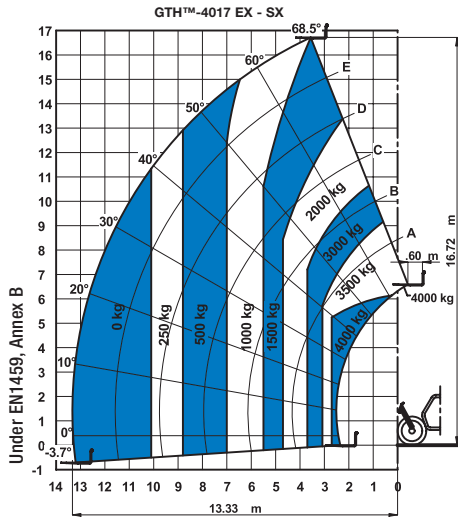
Der Geräuschpegel entspricht der EU Directive 2000/14/EC (LpA=83 dB, LwA=103dB)

Der Vibrations-Schwingungspegel entspricht EN13059:2002 (Teleskoparm <2.5m/s², Gesamtgerät 0,23m/s²)

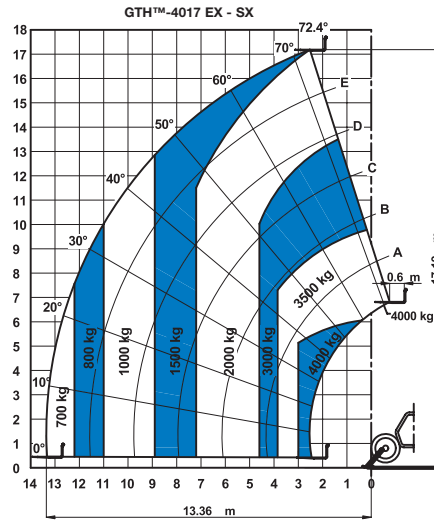


* ohne Last

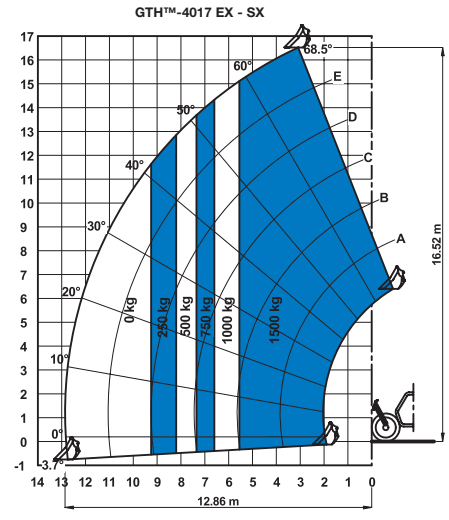
** Das Eigengewicht variiert abhängig von den Optionen und/oder den länderspezifischen Normen



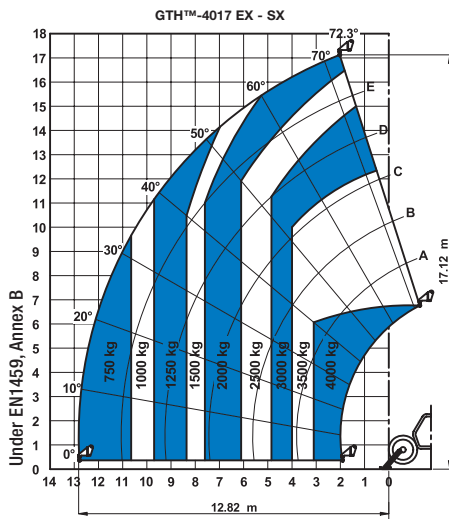
Mit Gabelzinken auf Rädern



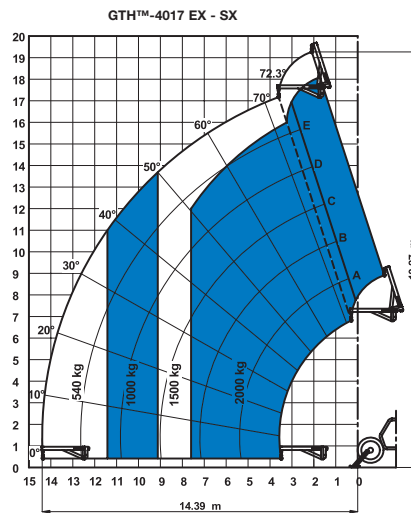
Mit Gabelzinken mit Abstützungen



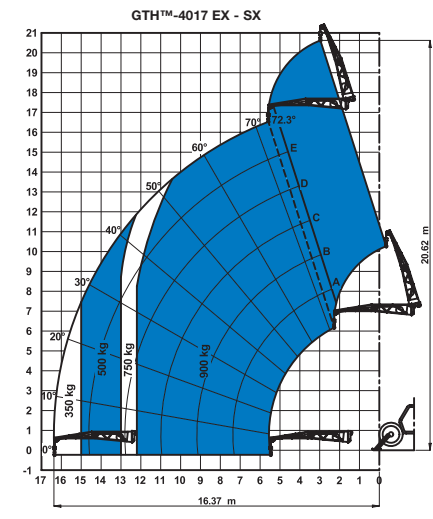
Mit 800 Liter Ladeschaufel auf Rädern



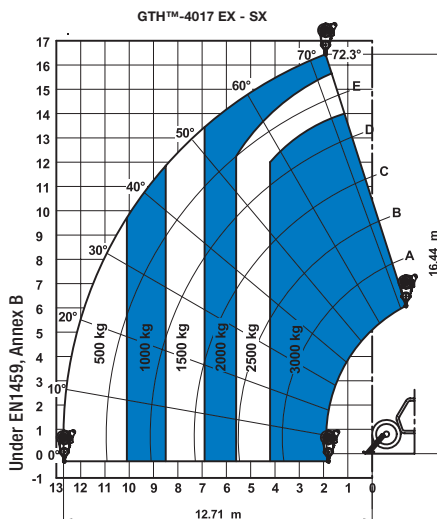
Mit 5 to Lasthaken auf Abstützungen



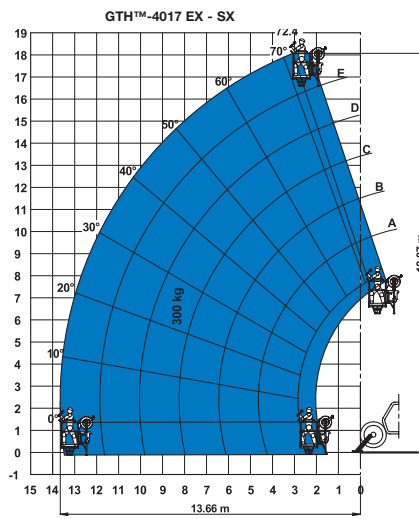
Mit 2 m mechan. Lastarm mit Abstützungen



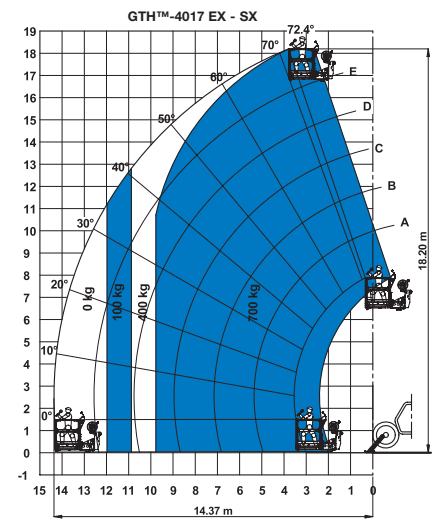
Mit 4 m mechan./hydraul. Montagearm mit Abstützungen



Mit 3 to Hydraulikwinde mit Abstützungen



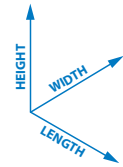
Mit nichtdrehb. Arbeitsplattform mit Abstützungen



Mit drehbarer Arbeitsplattform mit Abstützungen

Technische Daten

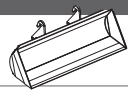
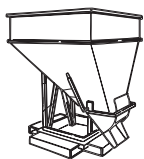
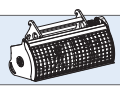

Techn. Daten gemäß Skizz (L, B, H)




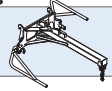
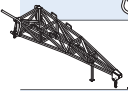
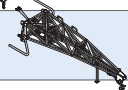

GABELZINKEN ANBAUGERÄTE

	Ersatzteil Nr.	Anbaugerät	Traglast	Breite	Länge	Höhe	Gewicht
	55.0750.0033	Schwebende Gabelzinken	4.000 kg	1.375 mm	1.625 mm	1.125 mm	365 kg
	55.0750.0002	FEM 3 Platte und Gabelkit	4.000 kg	1.390 mm	1.505 mm	1.130 mm	380 kg
	59.0601.5003	FEM 3 Platte mit hydraul. Gabelzinkenvershub +/- 100 mm	4.000 kg	1.370 mm	1.620 mm	1.145 mm	520 kg


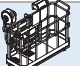
KÜBEL UND LADESCHAUFEL ANBAUGERÄTE

	Ersatzteil Nr.	Anbaugerät	Breite	Länge	Höhe	Gewicht	Hydraulik max.
	59.0201.9004	800 L Ladeschaufel	2.435 mm	1.070 mm	9.40 mm	450 kg	
	59.0400.0000	500 L Betonkübel mit manueller Öffnung	1.110 mm	1.110 mm	1.320 mm	230 kg	
	59.0400.1000	500 L Betonkübel mit hydraulischer Öffnung	1.110 mm	1.110 mm	1.320 mm	244 kg	65/250 (L/min)/bar
	59.0400.2000	800 L Betonkübel mit manueller Öffnung	1.110 mm	1.110 mm	1.520 mm	250 kg	60/220 (L/min)/bar
	59.0400.3000	800 L Betonkübel mit hydraulischer Öffnung	1.110 mm	1.110 mm	1.520 mm	264 kg	60/220 (L/min)/bar
	59.0401.2002	450 L Betonmischer vollhydraulisch	1.650 mm	880 mm	990 mm	550/1.850 kg	60/220 (L/min)/bar
	59.0400.7000	Ziegelkorb	800 mm	1.110 mm	1.150 mm	120 kg	

ANBAUGERÄTE ZUM HEBEN UND VERSETZEN

	Ersatzteil Nr.	Anbaugerät	Tragfähigkeit	Breite	Länge	Höhe*	Gewicht
	59.0700.9002	5 to Lasthaken	4.000 kg	1.335 mm	830 mm	1.070/1.110 mm	160 kg
	59.0802.3007	2m/2.000 kg mechanischer Lastarm	2.000 kg	1.335 mm	2.290 mm	800/1.080 mm	255 kg
	59.0802.3008	4m/900 Kg mechanischer Montagearm	900 kg	1.190 mm	4.450 mm	980/1.220 mm	245 kg
	59.0802.3009	4m/900 kg hydraulischer Montagearm	900 kg	1.190 mm	4.485 mm	980/1.220 mm	320 kg
	59.0901.9002	3 to Hydraulikwinde	3.000 kg	1.335 mm	830 mm	1.260/1.260 mm	350 kg

ARBEITSPLATTFORM**

	Ersatzteil Nr.	Anbaugerät	Tragfähigkeit	Breite***	Länge	Höhe	Gewicht
	59.1111.6001	Drehbar mit Ausschub +/-90° max. 3 Personen	700 kg	2.520 mm bis 4.610 mm	2.110 mm	1.850 mm	920 kg
	59.1111.6010	Nichtdrehb. ohne Ausschub max. 2 Personen	300 kg	2.300 mm	1.490 mm	1.710 mm	400 kg

* ohne/mit Aufsteller

** Nur für EX Modelle

*** ohne/mit Plattformausschub - bei Arbeitsbühnen entspricht dieser Wert der Plattformlänge

02/12. Ersatzteil Nr. B108030DE

Ausstattung

STANDARD AUSSTATTUNG

ABMESSUNGEN

- 4.000 kg Tragfähigkeit max.
- 17,19 m Hubhöhe max.
- 13,33 m Reichweite nach vorne max.

LEISTUNG

- Allradantrieb (4 x 4)
- Allradlenkung
- 3 Lenkarten:
 - Lenkung der Vorderachse
 - Krebsgang
 - Koordinierte Lenkung (Hundegang)
- Hydraulikleitung am Ausleger
- Servolenkung
- Vordere Abstützungen
- Hydrostatischer Fahrtrieb mit Regelpumpe und Antriebsmotor
- GTH™-4017SX mechanischer Joystick (3 in 1)
- GTH™-4017EX elektro-prop. Joystick (4 in 1)
- "Limited-Slip-Differenzialsperre" an Vorderachse
- Chassisnivellierung an Vorderachse (+/- 7°)
- Trägerplatte für Anbaugeräte mit mechanischer Wechseleinrichtung
- Zweigeteilte Kabinentür: unten Stahl, oben Glas. Beide Sektionen lassen sich separat öffnen.
- Überlastanzeigen für Teleskoplänge und -winkel entsprechen den Lastdiagrammen
- Einstellbarer Schwingsitz mit Sitzkontaktschalter
- Batterie Hauptschalter
- Großes Lenkrad
- Front- und Heckscheibenwischer
- Sonnenblende
- Schutzgitter im Kabinendach integriert
- Zwei Rückspiegel & Fischaugen-Heckspiegel
- Vordere & hintere Fahrzeugbeleuchtung
- Seitliche Anordnung des Motors, bestens zugänglich für Wartung und Service
- Im Ölbad laufende, selbsteinstellende Lamellenbremsen an beiden Achsen
- Aktive, hydraulisch selbstlösende Bremse
- Abschließbarer Kraftstofftank
- Wartungsring
- Sensor zum automatischen Ausrichten der Hinterachsräder in Längsrichtung
- Hydraulische Inching-Funktion durch Inching-Pedal

- Schalter für Straßen- oder Arbeitsgang
- Lastmomentbegrenzung durch
 - Optische Anzeige mit farbigen LEDs
 - Akkustisches Signal
 - Automatische Funktionsabschaltung der lastvergrößernden Bewegungen (bei Überlast)
 - Funktionsabschaltung der Abstützungen
 - Funktionsabschaltung der hinteren Pendelachse

ANTRIEB / ENERGIE

- Perkins Turbo Diesel 99 PS (74 kW), Tier 3

REIFEN

- 405/70-24" PR14 8-Loch-Felgen (DIN 70361)

OPTIONEN

- Klimaanlage
- Hauptstromkabel zur Kabeltrommel am Ausleger
- Zusätzliche Strom-Kabeltrommel am Ausleger
- Zusätzliche Hydraulikleitung am Ausleger
- GM-1 Werkzeugaufnahme für Manitou Anbaugeräte*
- Hydraulische Schnellwechseleinrichtung für Anbaugeräte
- Einstellbare Arbeitsscheinwerfer am Ausleger & an der Kabine
- Dachscheibenwischer
- Anhänge Zugmaul für 6 to
- Steckdose am Heck
- Winterkraftstoff bis -22°C
- Hydrauliköl für niedrige Temperaturen
- Biologisch abbaubares Hydrauliköl
- 10 to hydraulischer Wagenheber mit 24 mm Radmutterenschlüssel
- GTH™-4017EX: Vorrüstung für Mischerschaufel
- GTH™-4017EX: Arbeitsplattform Vorrüstung

REIFEN-OPTIONEN

- Ersatzrad 405/70-24" PR14



ZUBEHÖR UND ANBAUGERÄTE

- Gabelzinken Länge 1200 mm, Breite x Stärke 120 x 50mm
- GM-1 Gabelzinken Länge 1.200 mm, Breite x Stärke 100 x 50 mm**
- FEM 3 Platte und Gabelkit
- FEM 3 Platte mit hydraul. Gabelzinkenverschluss (+/- 100mm)
- 800 Liter Ladeschaufel
- 500/800 Liter Betonkübel mit manueller oder hydraulischer Öffnung
- 450 Liter Betonmischer (vollhydraulisch)
- Ziegelkorb
- Lasthaken
- 2.000 kg tragfähiger, 2m mechanischer Lastarm
- 900 kg tragfähige, 4 m mechanische Gittermastspitze
- 900 kg tragfähige, 4 m Gittermastspitze mit Hydraulikwinde
- 3 to Hydraulikwinde
- GTH™-4017EX: Nichtdrehbare Arbeitsplattform
- GTH™-4017EX: Drehbare Arbeitsplattform mit Ausschub

* Kontaktieren Sie Ihren Vertriebsansprechpartner für weitere Infos

** Nur verfügbar mit werksinstallierter GM-1 Werkzeugaufnahme für Manitou Anbaugeräte

United States

18340 NE 76th Street
P.O. Box 97030
Redmond, WA
USA 98073-9730
Tel: +1 425 881-1800
Fax: +1 425 883-3475

Germany

Kostenlose Tel: 0800 1809017
(innerhalb Deutschland Durchwahl 2)

Tel: +49 (0)4221 491 810
Fax: +49 (0)4221 491 820
Email: AWP-InfoEurope@terex.com

Ihr Vertriebspartner: