

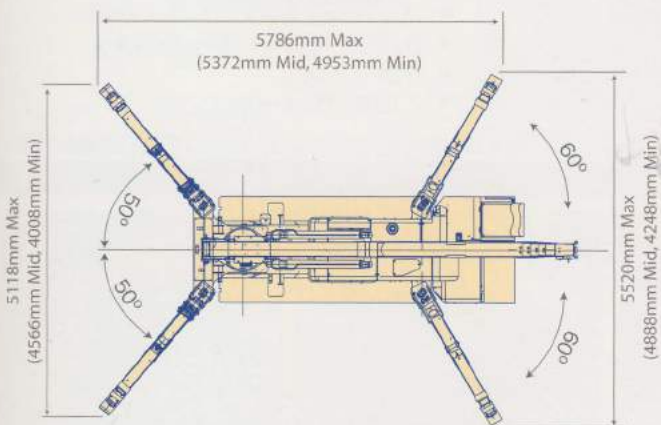
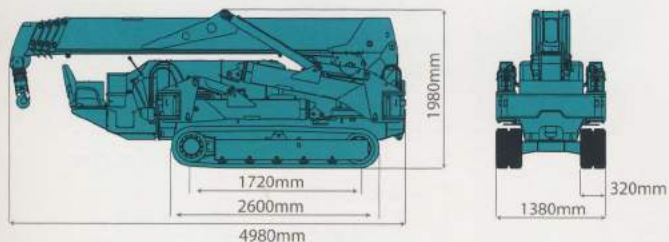
Technische Daten

Tragkraft	max.	3 830 kg x 2,7 m
Arbeitsbereich	max.	16,0 m x 210 kg
Hebehöhe	max.	16,8 m x 1 130 kg (20,7 m x 520 kg mit Kranspitze)
Abmessungen	MC405 CRM(E)	4 980 mm x 1 380 mm x 1 980 mm
Gewicht	MC405 CRM	5 600 kg
	MC405 CRME	5 750 kg
	Gewicht der Hakenflasche	50 kg
Hakengeschwindigkeit	max.	18 m/min (4-fach geschoren, 4-lagig)
Seilgeschwindigkeit	max.	72 m/min (4-lagig)
Hubseil	Typ	IWRC 6xWS (26) Ø 8 mm x 92 m
Teleskopsystem	Auslegerlänge	4,735 m-16,475 m
	Teleskop-Geschwindigkeit	11,7 m/s (41,3 s)
	Auslegertyp	Vollautomatischer 5-stufiger fünfeckiger Teleskopausleger
Hubsystem	Auslegerwinkel/	0°-80°/s (17 s)
	Geschwindigkeit	
Drehsystem	Drehwinkel/	360° endlos (2,5 U/min)
	Geschwindigkeit	
Stützfüße	Typ	Ausstreckung und Aufstellung durch Hydraulikzylinder.
	Abmessungen bei maximaler Ausstreckung	(Länge) 5 786 mm x (Vorderseite) 5 118 mm x (Rückseite) 5 520 mm
Antrieb	System	Angetrieben durch Hydraulikmotor, stufenlose Geschwindigkeitsänderung
	Transportgeschwindigkeit	0-3,3 km/h
	Steigvermögen	20°
	Länge x Breite auf Boden Bodendruck	1 720 mm x 320 mm (Raupeabmessungen) 0,50 kgf/cm² (0,52 kgf/cm² CRME)
Motor	Modell	Yanmar 3TNV88-BPMB
	Typ	3 Zylinder, wassergekühlter Dieselmotor
	Nennleistung	21,4 kW/2 400 U/min
	Anlasser	Elektrisch
	Tankfassung	Diesel/60 l
Elektromotor (Optional)	Typ	Vollgekapselter, ventilatorgekühlter Elektromotor
	Größe	7,5 kW, 4-Phasen, 380 V
Serienausstattung	Überdrehungsschutz, hydraulische Sicherheitsventile, Datenlogger, Nivellierungsanzeige, Kippalarm, Not-Ausschalter, Transportsperrehebel, Arretierung der Stützfüße, Lastmomentbegrenzung, Betriebswamleuchte, Betriebsstundenzähler, 4-fach-/2-fach-Hakenflasche, schwarze Gummiraupen, Kabelfernbedienung mit integrierter digitaler Lastanzeige.	
Optionales Zubehör	Funkfernbedienung, weiße Gummiraupen, 1-fach Hakenflasche, 500 kg Fixaken, Kranspitze.	

Maximale Reichweite unter Bodenhöhe

Vierfach	Zweifach	Einfach
20,50 m	41,00 m	82,00 m

Abmessungen



Im Diagramm sind die Stützfüße komplett ausgefahren dargestellt

Nutzlast gesamt bei komplett ausgefahrenen Stützfüßen

Auslegerlänge 4,735 m/7,695 m		Auslegerlänge 10,655 m		Auslegerlänge 13,565 m		Auslegerlänge 16,475 m	
Arbeitsradius (m)	Nutzlast gesamt (kg)	Arbeitsradius (m)	Nutzlast gesamt (kg)	Arbeitsradius (m)	Nutzlast gesamt (kg)	Arbeitsradius (m)	Nutzlast gesamt (kg)
< 2,7	3 830	3,5	3 030	4	2 230	5	1 130
3,5	3 030	4	2 580	4,5	1 930	5,5	980
4	2 580	5	2 030	5	1 730	6	910
5	2 030	6	1 680	6	1 400	7	760
6	1 680	7	1 380	7	1 180	8	650
7	1 380	8	1 130	8	1 030	9	600
7,25	1 330	9	880	9	930	10	550
		10,2	580	10	830	11	490
				11	690	12	440
				12	530	13	380
				13,1	430	14	320
						15	280
						16	210

Nutzlast gesamt bei Stützfüßen in mittlerer Position

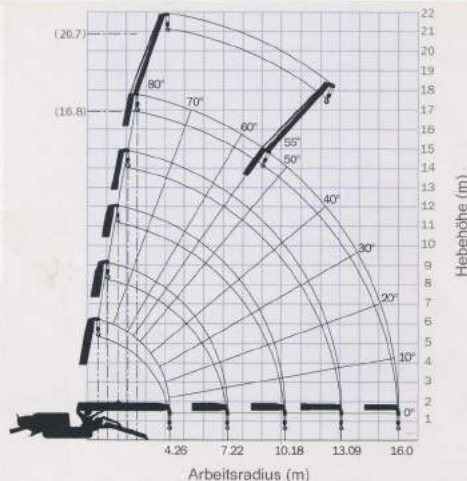
Auslegerlänge 4,735 m/7,695 m		Auslegerlänge 10,655 m		Auslegerlänge 13,565 m		Auslegerlänge 16,475 m	
Arbeitsradius (m)	Nutzlast gesamt (kg)	Arbeitsradius (m)	Nutzlast gesamt (kg)	Arbeitsradius (m)	Nutzlast gesamt (kg)	Arbeitsradius (m)	Nutzlast gesamt (kg)
< 2,7	3 830	3,5	3 030	4	2 230	5	1 130
3,5	3 030	4	2 580	4,5	1 830	5,5	980
4	2 580	5	1 880	5	1 630	6	910
5	1 880	6	1 430	6	1 330	7	730
6	1 430	7	1 130	7	1 080	8	630
7	1 160	8	880	8	880	9	550
7,25	1 120	9	740	9	730	10	480
		10,2	490	10	530	11	430
				11	480	12	380
				12	430	13	330
				13,1	330	14	280
						15	220
						16	180

Nutzlast gesamt bei minimal ausgefahrenen Stützfüßen

Auslegerlänge 4,735 m/7,695 m		Auslegerlänge 10,655 m		Auslegerlänge 13,565 m		Auslegerlänge 16,475 m	
Arbeitsradius (m)	Nutzlast gesamt (kg)	Arbeitsradius (m)	Nutzlast gesamt (kg)	Arbeitsradius (m)	Nutzlast gesamt (kg)	Arbeitsradius (m)	Nutzlast gesamt (kg)
< 2,7	3 830	3,5	3 030	4	2 230	5	1 130
3,5	3 030	4	2 580	4,5	1 830	5,5	980
4	2 580	5	1 680	5	1 630	6	880
5	1 680	6	1 180	6	1 180	7	730
6	1 180	7	880	7	830	8	530
7	930	8	730	8	680	9	450
7,25	780	9	580	9	550	10	420
		10,2	400	10	430	11	370
				11	380	12	330
				12	350	13	280
				13,1	310	14	240
						15	190
						16	150

Diagramm des Arbeitsbereichs und Nutzlasttabelle für Kranspitze

Kranspitze	
Auslegerwinkel (°)	kg
72+	520
69	420
66	320
63	250
60	220
55	170



Eine eventuelle Biegung des Auslegers unter Last wird nicht berücksichtigt.